

## Heißluftofen Quereinschub Gas Konvektionsofen, 20 GN1/1

**Technisches Datenblatt**

 ARTIKEL # \_\_\_\_\_  
 MODELL # \_\_\_\_\_

NAME # \_\_\_\_\_

SIS # \_\_\_\_\_

AIA # \_\_\_\_\_


**260703 (FCG201)**

 Konvektionsofen quer, Gas,  
 20 x GN 1/1

### Kurzbeschreibung

**Artikel Nr.** \_\_\_\_\_

Gehäuse und Garraum aus CrNi 1.4301; Türe mit Sichtfenster und wärmeisolierter Doppelfachverglasung; leicht entfernbar Führungsschienen; Hygiene-Garraum mit Luftleitsystem und Beleuchtung; halbautomatisches Reinigungsprogramm; elektronisch regelbar bis 300° C; automatische Zündung und Zündflamme; Spritzwassergeschützt IPX4; Serienzubehör: 922139 Hordengestell;

### Hauptmerkmale

- Hordengestelle ohne Werkzeug herausnehmbar.
- Einzigartiges Luftströmungssystem garantiert perfekte Wärmeverteilung im Garraum.
- Max. Temperatur: 300°C.
- Kerntemperaturfühler als Zubehör lieferbar.
- Garraum-Schnellabkühlung.
- Halogenleuchten und Quereinschub ermöglichen komplette Sicht auf die Garprodukte.
- 5-stufige Feuchtigkeitsregelung für perfekte Bäckereiprodukte und saftige Braten.
- Erfüllt die Sicherheitsvorschriften von CE, VDE und DVGW.

### Konstruktion

- Frontseitiger Zugang zu allen Komponenten.
- Ofen innen aus Edelstahl mit gerundeten Ecken.
- Doppelwandige Tür aus Dickglas.
- Externe Zugangstür zu den Elektroanschlüssen.
- Alle Anschlüsse von links unten.
- Mit eingebautem Ablauf.
- IPx4-Wasserschutz.

### Serienmäßiges Zubehör

- 1 St. Hordengestell 20 x GN1/1, PNC 922203  
Rostabstand 60 mm

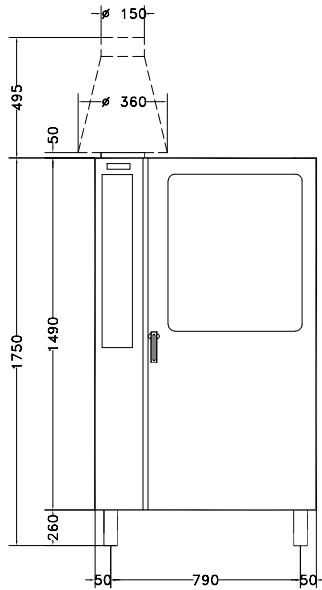
### Optionales Zubehör

- Satz (2 Stück) Edelstahlroste GN 1/1 PNC 921101
- 2 Roste für Schalengestell GN 1/2 PNC 921106
- Automatischer Wasserenthärter mit Salz für Öfen inklusive Harzsterilisation PNC 921305
- Fettfilter für Gasgeräte 10 x GN 1/1, 20 x GN 1/1 und 20 x GN 2/1 PNC 921700
- Kerntemperaturfühler für 20 x GN 1/1 und 2/1 zum nachträglichen Einbau (Preis ohne Einbau) PNC 921704
- Abgaskamin für 20 x GN 1/1 Gasgeräte unbedingt erforderlich ! PNC 921710
- Abstellplatte für Hordengestelle 20 x GN 1/1 zum Abstellen der Gestelle außerhalb der Geräte PNC 922141
- Externe Schlauchbrause für seitliche Montage inklusive Montagehaken Montage auf der Außenwand des Ofens erforderlich) PNC 922171
- Hordengestell 20 x GN1/1, Rostabstand 60 mm PNC 922203
- Hordengestell 20 x GN1/1, Rostabstand 80 mm PNC 922205

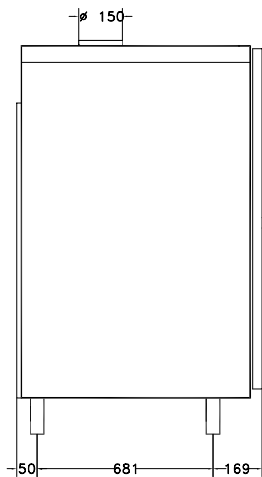
**Genehmigung:** \_\_\_\_\_

- Ein Paar Ofenkörbe zum Frittieren im Ofen PNC 92239
- Set universal Spiessgestell und 6 kurze Spiesse für Längseinschub und Quereinschub Ofen (nicht für Multisim) PNC 922325
- Universal Spiessgestell PNC 922326
- Vulkansmoker für Öfen Längseinschub und Quereinschub (4 verschiedene Räucherchips Sorten verfügbar) PNC 922338

Front

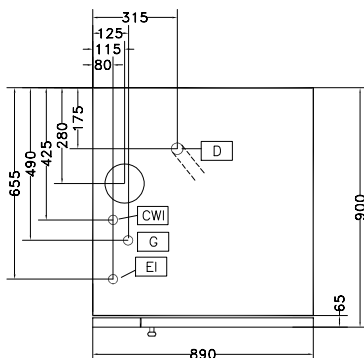


Seite



CW11 = Kaltwasserzulauf                      G = Gasanschluss  
 CW12 = Kaltwasserzulauf 2  
 D = Ablauf  
 EI = Elektroanschluss

oben



## Elektrisch

<b>Netzspannung:</b>	
260703 (FCG201)	220-230 V/1 ph/50 Hz
zusätzlich	1 kW
<b>Anschlusswert:</b>	0.5 kW

## Kapazität:

<b>Anzahl Einschübe:</b>	ISO 9001; ISO 14001
--------------------------	---------------------

## Schlüsselinformation

<b>Außenabmessungen, Länge:</b>	890 mm
<b>Außenabmessungen, Tiefe:</b>	900 mm
<b>Außenabmessungen, Höhe:</b>	1700 mm
<b>Nettogewicht:</b>	220 kg
<b>Höhenverstellbar:</b>	80/0 mm
<b>Funktionslevel:</b>	Basic
<b>Art Roste:</b>	1/1 Gastronorm
<b>Einschubabstand:</b>	60 mm
<b>Garzyklen - Heißluft:</b>	300 °C
<b>Innenabmessungen, Breite:</b>	590 mm
<b>Korbbewegung:</b>	503 mm
<b>Innenabmessungen, Höhe:</b>	1350 mm

## Zertifizierungen ISO

<b>ISO Standards:</b>	ISO 9001; ISO 14001; ISO 45001; ISO 50001
-----------------------	---

Heißluftofen Quereinschub  
Gas Konvektionsofen, 20 GN1/1

Das Unternehmen behält sich das Recht auf Änderungen der Spezifikation vor.

**Serienmäßiges Zubehör**

- 1 St. Hordengestell 20 x GN1/1, PNC 922203  
Rostabstand 60 mm

**Optionales Zubehör**

- Satz (2 Stück) Edelstahlroste GN 1/1 PNC 921101
- 2 Roste für Schalengestell GN 1/2 PNC 921106
- Automatischer Wasserenthärter mit Salz für Öfen inklusive Harzsterilisation PNC 921305
- Fettfilter für Gasgeräte 10 x GN 1/1, 20 x GN 1/1 und 20 x GN 2/1 PNC 921700
- Kerntemperaturfühler für 20 x GN 1/1 und 2/1 zum nachträglichen Einbau (Preis ohne Einbau) PNC 921704
- Abgaskamin für 20 x GN 1/1 Gasgeräte unbedingt erforderlich ! PNC 921710
- Abstellplatte für Hordengestelle 20 x GN 1/1 zum Abstellen der Gestelle außerhalb der Geräte PNC 922141
- Externe Schlauchbrause für seitliche Montage inklusive Montagehaken Montage auf der Außenwand des Ofens erforderlich) PNC 922171
- Hordengestell 20 x GN1/1, Rostabstand 60 mm PNC 922203
- Hordengestell 20 x GN1/1, Rostabstand 80 mm PNC 922205
- Ein Paar Ofenkörbe zum Frittieren im Ofen PNC 922239
- Set universal Spiessgestell und 6 kurze Spiesse für Längseinschub und Quereinschub Ofen (nicht für Multislim) PNC 922325
- Universal Spiessgestell PNC 922326
- Vulkansmoker für Öfen Längseinschub und Quereinschub (4 verschiedene Räucherchips Sorten verfügbar) PNC 922338